

RAPORT PLATFORMA NATIONALA

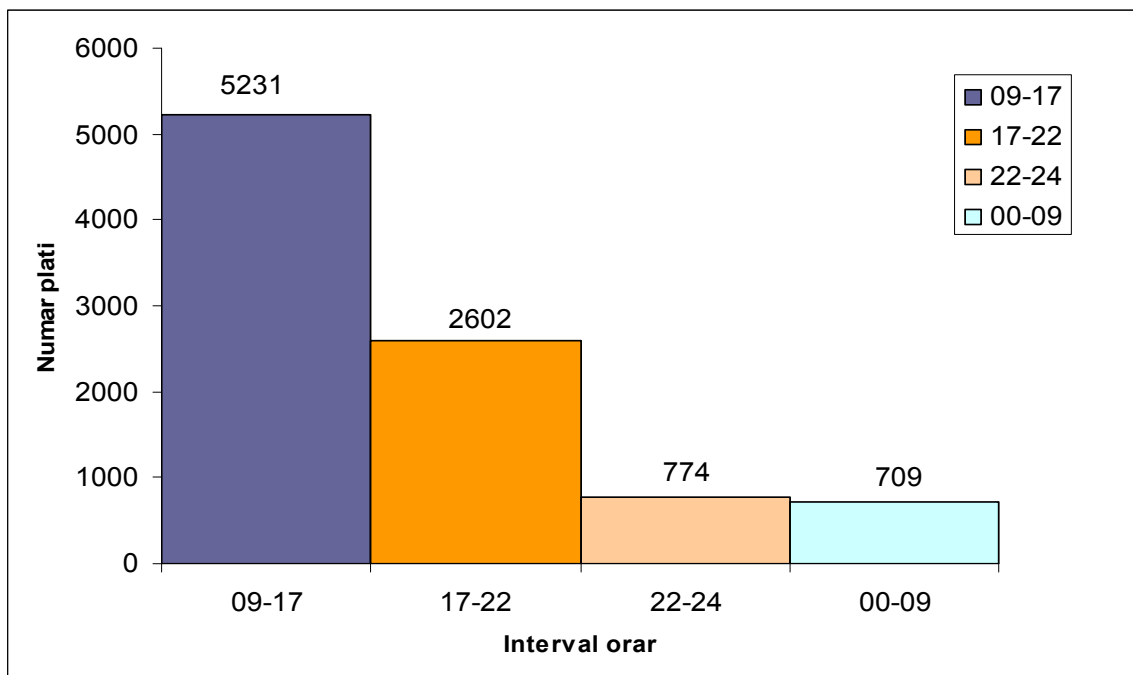
www.ghiseul.ro - 11 martie 2012

1. Situatia institutiilor publice inrolate in platforma www.ghiseul.ro

Nr.crt.	Institutie	Nr.tranzactii	Total tranzactii (RON)
1	ICI Bucuresti	4,052	856,336.04
2	Primaria Sectorului 6-Serviciul Public Pentru Finante Publice Locale Sector 6	1,867	279,672.92
3	Primaria Targu Mures	952	212,845.62
4	PRIMARIA SECTORULUI 2	997	143,648.30
5	Primaria Municipiului Galati	176	54,751.58
6	Primaria Municipiului Tulcea	177	53,170.00
7	Primaria Municipiului Brasov	188	24,014.60
8	Primaria Sector 3 - Directia de taxe si impozite locale	116	19,937.93
9	Primaria Municipiului Ploiesti - Serviciul Public Finante Locale Ploiesti	122	16,508.00
10	Primaria Municipiului Pitesti	98	15,271.50
11	Primaria Municipiului Cluj-Napoca	120	14,586.70
12	Primaria Municipiului Giurgiu - Directia de Impozite si Taxe Locale	41	8,823.00
13	Directia Generala de Impozite si Taxe Locale Sector 4	84	8,466.00
14	Primaria Municipiului Alba Iulia	32	8,101.00
15	Primaria Municipiului Braila	40	7,722.00
16	Primaria Municipiului Drobeta Turnu Severin	23	6,988.60
17	Primaria Municipiului Timisoara	50	5,680.00
18	Primaria Municipiului Suceava	46	4,841.48
19	Primaria Municipiului Oradea	31	4,560.52
20	Primaria Municipiului Zalau	48	4,279.04
21	Primaria Municipiului Calarasi	18	2,737.10
22	Primaria Municipiului Botosani	17	1,349.90
23	Primaria Comunei Luncavita	7	872
24	Primaria Municipiului Ramnicu Valcea	8	664.96
25	Primaria Municipiului Craiova	2	211
26	Primaria Orasului Videle	1	1
27	Primaria Municipiului Campia Turzii	1	1
28	Primaria Orasului Seini	1	1
29	Primaria Orasului Sannicolau Mare	1	1
TOTAL		9,316	1,756,043.79

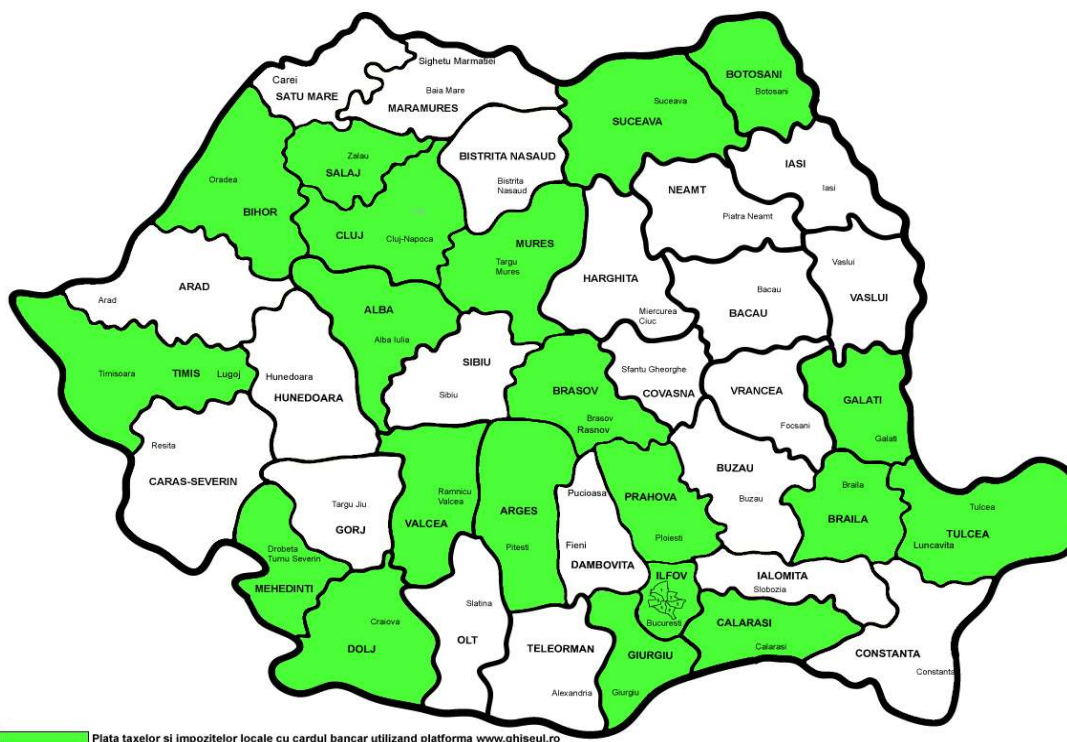


2. Situatia platilor efectuate prin intermediul platformei www.ghiseul.ro, pe intervale orare:



3. Numar de vizitatori www.ghiseul.ro: **165.819** vizitatori unici

4. Harta institutiilor publice inrolate in platforma nationala www.ghiseul.ro:





5. Primarii inrolate pe platforma de teste: 33

1. Primaria Sibiu	Comision la contribuabil
2. Primaria Sighisoara	
3. Primaria Gherla	Comision la contribuabil
4. Primaria Targu-Jiu	
5. Primaria Onesti	Comision la contribuabil
6. Primaria Codlea	
7. Primaria Huedin	Comision la contribuabil
8. Primaria Comunei Bran	
9. Primaria Sector 1	Comision la contribuabil
10. Primaria Slobozia	
11. Primaria Slatina	
12. Primaria Tirgu Neamt	Comision la contribuabil
13. Primaria Hunedoara	
14. Primaria Valenii de Munte	
15. Primaria Urlati	
16. Primaria Municipiului Deva	
17. Primaria Municipiului Buzau	
18. Primaria Boldesti-Scaieni	Comision la contribuabil
19. Primaria Orasului Baia Sprie	Comision 1% contribuabil 1%si institutie
20. Primaria Municipiului Baia Mare	
21. Primaria Nadlac	
22. Primaria Municipiului Urziceni	
23. Primaria Municipiului Ramnicu Sarat	
24. Primaria Orasului Gura Humorului	
25. Primaria Municipiului Bistrita	
26. Primaria Municipiului Tarnaveni	
27. Primaria Orasului Calan	
28. Primaria Municipiului Dej	
29. Primaria Municipiului Toplita	
30. Primaria Municipiului Petrosani	
31. Primaria Municipiului Roman	
32. Primaria Municipiului Lugoj	
33. Primaria Municipiului Falticeni	

6. Primarii neinrolate in aplicatie care au trimis documentatia initiala si urmeaza a fi inrolate pe platforma de teste: 4

Nr. Crt	Nume institutie	Observatii
1	Primaria Orasului Frasin	Documentatie initiala incompleta au fost contactati telefonic;
2	Primaria Vulcana Bai	Au trimis actele pe mail urmeaza sa trimita originalele;

3	Primaria Orasului Pogoanele	Cont in Trezorerie gresit au fost contactati;
4	Primaria Resita	A trimis actele cu comision la contribuabil si au refacut HCL cu comision la institutie asteptam sa retrimita actele;